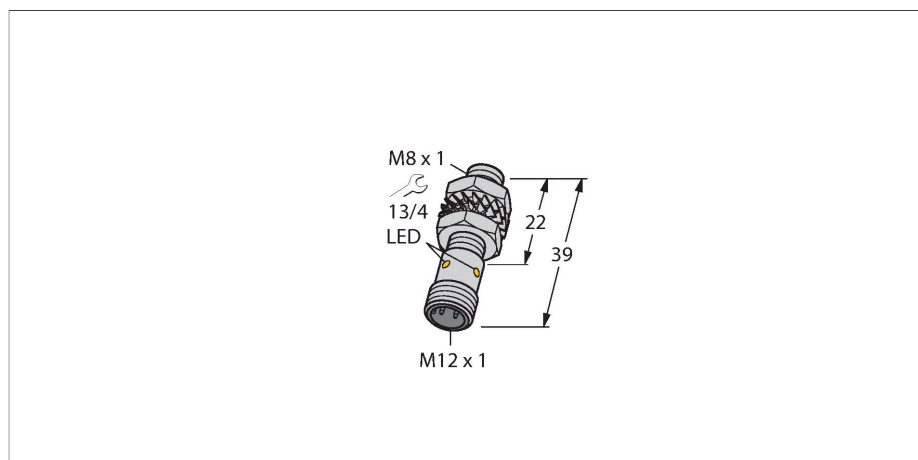
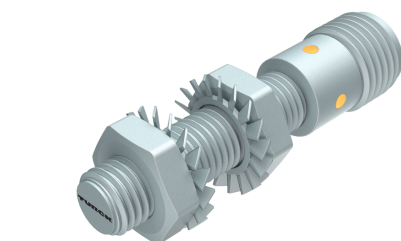


BI2-EGT08K-AG41X-H1341/S1589

Sensor inductivo – con recubrimiento WeldGuard™

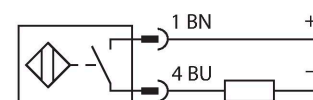


Tipo	BI2-EGT08K-AG41X-H1341/S1589
N.º de ID	4602599
Special version	S1589 corresponde a: Con recubrimiento WeldGuard™
Datos generales	
Distancia de detección	2 mm
Condición para el montaje	Enrasado
Distancia de conmutación asegurada	$\leq (0,81 \times S_n)$ mm
Factor de corrección	St37 = 1; Al = 0,3; acero inoxidable = 0,7; Ms = 0,4
Precisión de repetición	$\leq 2 \%$ del valor final
Histéresis	1...15 %
Datos eléctricos	
Tensión de servicio	10...55 VCC
Ondulación residual	$\leq 10 \%$ U_{ss}
Corriente DC nominal	≤ 100 mA
Corriente residual	≤ 0.6 mA
Tensión de control de aislamiento	≤ 0.5 kV
Protección cortocircuito	sí / cíclica
Caída de tensión a I_s	≤ 3.5 V
Protección ante corto-circuito/polaridad inversa	Polarizada
Salida eléctrica	Contacto NA, 2 hilos
Corriente de servicio mín.	≥ 3 mA
Frecuencia de conmutación	1 kHz
Datos mecánicos	
Diseño	Tubo roscado, M8 x 1
Medidas	39 mm
Material de la cubierta	Acero inoxidable, 1.4427 SO, Teflonado



- tubo roscado, M8 x 1
- acero inoxidable, revestimiento PTFE
- 2 hilos DC, 10...55 VDC
- versión polarizada
- de cierre
- conector, M12 x 1

Esquema de conexiones

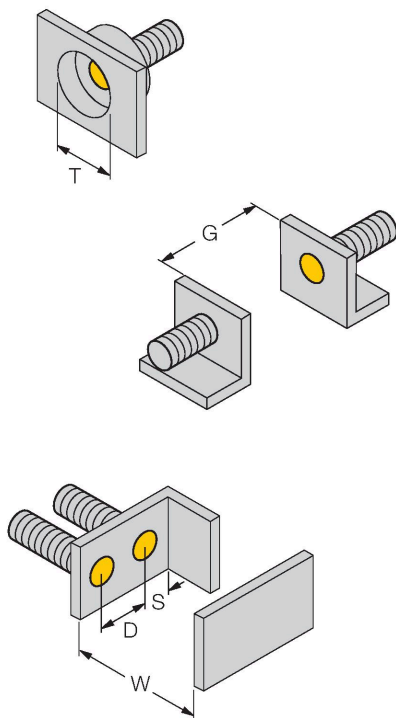


Principio de Funcionamiento

Los sensores inductivos detectan sin desgaste ni contacto los objetos metálicos. Para ello necesitan un campo electromagnético alterno de alta frecuencia que interactúa con el objeto. En los sensores inductivos, este campo es generado por un circuito LC de resonancia con bobina de núcleo de ferrita. Los sensores Turck WeldGuard son equipados con un revestimiento delgado de plástico termo-endurecido. Este revestimiento de alta tecnología es resistente a la abrasión y es especialmente estable ante la presencia de estrés mecánico, p.e. tal como ocurre en equipos de soldadura.

Material de la cara activa	plástico, PA12-GF20, revestimiento PT-FE
Par de apriete máx. de la tuerca de la carcasa	5 Nm
Conexión eléctrica	Conectores, M12 × 1
Condiciones ambientales	
Temperatura ambiente	-25...+70 °C
Resistencia a la vibración	55 Hz (1 mm)
Resistencia al choque	30 g (11 ms)
Grado de protección	IP67
MTTF	2283 Años según SN 29500 (ed. 99) 40 °C
Indicación estado de conmutación	LED, Amarillo

Instrucciones y descripción del montaje

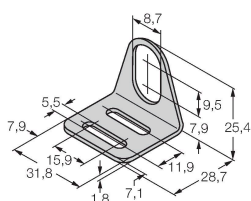


Distancia D	$3 \times B$
Distancia W	$3 \times S_n$
Distancia T	$3 \times B$
Distancia S	$1,5 \times B$
Distancia G	$6 \times S_n$
Diámetro de la cara activa B	$\varnothing 8 \text{ mm}$

MW-08

6945008

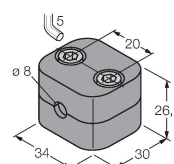
Soporte de montaje para sensores de tubo roscado; material: acero inoxidable A2 1.4301 AISI 304)



BSS-08

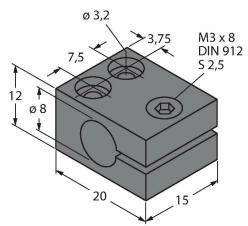
6901322

Abrazadera de montaje para sensores de tubo liso y roscado; material: polipropileno



MBS80

69479



Abrazadera de montaje para
sensores de tubo liso; material
del bloque de montaje: Aluminio
anodizado