

EPIC® H-A 16

Insertos para conectores H-A hasta 400 V con conexión roscada de fácil instalación

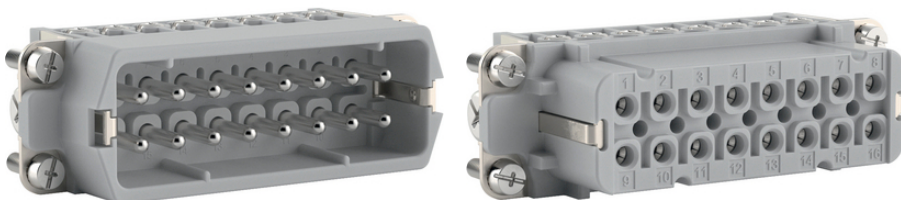
El inserto estándar estrecho puede conectarse fácilmente con un perno de anclaje y utilizarse de forma universal para la transmisión de corriente y tensión.

Info

Nueva rigidez dieléctrica más alta, 400 V en un espacio reducido

Para la transmisión de corriente y voltaje

Hecho en Alemania



Ingeniería de planta



Carril



Energía eólica



Ahorro en tiempo de instalación



Ahorro de espacio



Voltaje



Variedad de certificados de aprobación

Beneficios

Para la transmisión de corriente y voltaje

Nueva rigidez dieléctrica más alta, 400 V en un espacio reducido

Última actualización (15.12.2023)

©2023 Lapp Group - Reservado el derecho a realizar cambios técnicos

Product Management <http://lappespana.lappgroup.com>

Puede encontrar los datos técnicos actualizados en la ficha técnica correspondiente.

PN 0456 / 02_03.16

EPIC® H-A 16

Inserto conector pequeño para aplicación estándar

Conexión roscada de fácil instalación para distintas secciones transversales, cabeza de tornillo PH1 adecuada para atornillador eléctrico

Railway applications

- Fire protection on railway vehicles: Test according EN 45545-2. Requirement sets R22 and R23. Hazard level HL1, HL2 and HL3

Ámbito de uso

Construcción de maquinaria y aparatos

Ingeniería de control

Industria transformación de plásticos

Datos técnicos

| | |
|--------------------------|---|
| Clasificación ETIM 5: | ETIM 5.0 Class-ID: EC000438 Descripción de clase ETIM 5.0: inserto para conectores industriales |
| Clasificación ETIM 6: | ETIM 6.0 Class-ID: EC000438 ETIM 6.0 Class-Description: inserto de contacto para conectores industriales |
| Tensión nominal: | IEC: 400 V UL: 600 V CSA: 600 V |
| Test de voltaje: | 4 kV |
| Corriente nominal en A: | IEC: 16 A UL: 14 A CSA: 16 A |
| Grado de contaminación: | 3 |
| Inflamabilidad: | UL94 V-0 |
| Resistencia de contacto: | 1,5 - 4 mOhm |
| Contactos: | Aleación de cobre, chapado de plata de alta calidad |
| Número de contactos: | 16 + PE |
| Tipo de conexión: | Extremo atornillado: 0,5 - 2,5 mm ² |
| Longitud de pelado (mm): | 8 |
| Material: | Policarbonato PC |
| Ciclos de conexión: | 500 |
| Con aprobación VDE: | Control de producción certificado: VDE-REG. N°.:B437 Probado por UL: Número de archivo de UL:E75770 |
| Rango de temperaturas: | desde -40 °C hasta +120 °C |

Nota

Las fotografías e imágenes no son a escala ni deben considerarse representaciones fieles de los respectivos productos.

Precios netos sin IVA ni recargos. Venta a clientes profesionales.

EPIC® H-A 16

| Referencia | Descripción del artículo | Tipo de contacto | Protección del hilo | Número de contactos operativos | Unidad / unid. embalaje |
|-----------------------------|--------------------------|------------------|---------------------|--------------------------------|-------------------------|
| Conexión atornillada H-A 16 | | | | | |
| 10530000 | H-A 16 SS | inserto (macho) | sí | 1 - 16 | 5 |
| 10531000 | H-A 16 BS | hembra | sí | 1 - 16 | 5 |
| 10532000 | H-A 16 SS | inserto (macho) | - | 1 - 16 | 5 |
| 10533000 | H-A 16 BS | hembra | - | 1 - 16 | 5 |

Última actualización (15.12.2023)

©2023 Lapp Group - Reservado el derecho a realizar cambios técnicos

Product Management <http://lappspana.lappgroup.com>

Puede encontrar los datos técnicos actualizados en la ficha técnica correspondiente.

PN 0456 / 02_03_16